

電解水ユニット ※オプション

電解水ユニット付洗浄機は除菌洗浄力、安全性、環境配慮（CO2削減）、コスト削減に優れています。

<p>洗剤と同等の洗浄力</p> <p>油分・たんばく質を分解して洗剤に劣らない洗浄力を発揮。 (回収汚水の比較)</p>	<p>除菌効果</p> <p>洗浄機で床洗浄した後のA T P測定値変化。</p> <p>※汚れ(ウイルスや菌を含む)を可視化できるA T P測定器で測定。</p>	<p>リンス不要</p> <p>水なので二度拭き(リンス)不要。泡立ちしないので片付けの工数が削減できます。</p> <p>リンス不要</p>
<p>泡立ち無し</p> <p>洗剤 アルカリ電解水</p> <p>一定濃度に希釈 タンク内の泡立ちあり 原液のまま使用 タンク内の泡立ち無し</p>	<p>スリッパ防止</p> <p>アルカリ洗浄後は床がさらさら、汚れの再付着を防ぎます。洗剤成分が残らないので、又メリが無くスリッパ抑制。</p>	<p>環境負荷低減</p> <p>洗剤を使わないので洗剤中の界面活性剤の分解によるCO2の発生260kg/年が0。</p> <p>260kg/年 → 0</p> <p>洗剤を微生物分解 CO2発生</p>

仕様表

型式	EG-2RX
清掃幅	508mm
スキージ幅	800mm
清掃能力※1	約2032m ² /h(理論値最大)
清水タンク容量	33ℓ
回収タンク容量	33ℓ
バッテリー	DC12V/ 100Ah×2個
連続稼働時間※2	最大約2時間
大きさ(W×L×H)	532mm×1200mm×970mm
質量	190kg

※1：清掃能力は走行速度によって変動します。最高速度で記しています。

※2：連続稼働時間は、オプション・パッド・床・加圧の条件、バッテリーの電圧状態および劣化状態、周囲温度により異なります。

※標準付属品はパッド台です。パッド、ブラシは別売品です。EG専用パッドを推奨します。

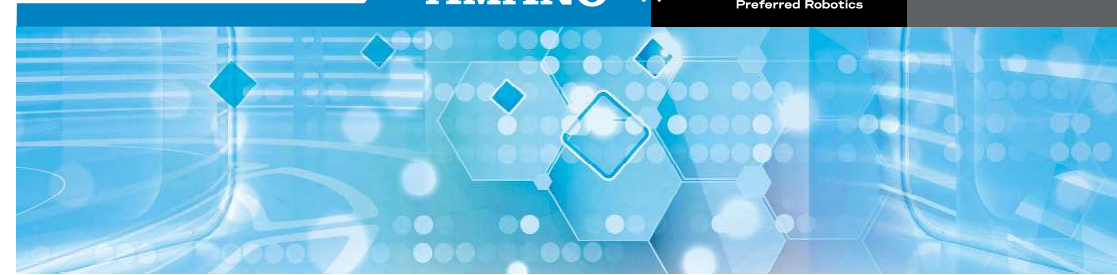
● 小型床洗浄ロボット

HAPIIBOT

EGrobo-500AI

ハピボット

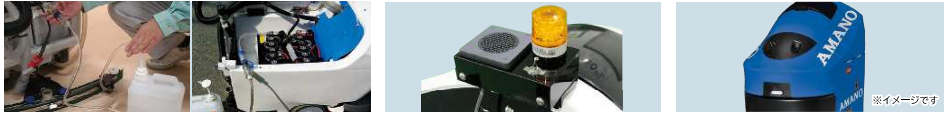
AMANO × Preferred Robotics



メーカーオプション

使用する場所にあわせてカスタマイズ

使用する施設によって違う、必要な機能。メーカーだからできるオプションをご用意しています。



- **バッテリー液一括補水装置 アクアプロ**：補水が簡単・安全に。
- **回転灯 + メロディ**：光と音でお知らせ。
- **フルラッピング**：企業イメージや宣伝に。

他にも便利なアイテムをご用意しています。

※弊社 EGrobo の画像になります。

レンタルパック 定額料金で機器とメンテナンス保守契約・動産保険をパッケージで利用できるサービスです。

経費予算で導入可能



設備予算ではなく、経費予算で導入できるので、資産計上の必要がありません。 ※お客様の会計基準によります。

フルメンテナンス保守

定期点検
修理込み

フルメンテナンス保守・動産保険込みのため、突発的な修理コストがかかりません。

初期導入コスト不要

初期費用
¥0

初期コストを抑えることができ、保守も合わせた月額パックでご提供が可能です。

途中解約が可能

途中解約
OK

ファイナンスリースと異なり途中解約が可能です。 ※別途、解約金が発生いたします。

●このカタログで使用されている製品の写真は、出荷時のものと一部異なる場合があります。また、仕様および搭載内容は事前の予告なしに変更することがあります。

●製品・サービス等の詳細についてはお問い合わせ、ご相談は下記各営業所まで。

アmano株式会社

本社/〒222-8558 横浜市港北区大豆戸町275番地 TEL(045)401-1441代 FAX(045)439-1150

https://www.amano.co.jp/

- | | | | |
|------------------------|------------------------|-------------------------|------------------------|
| ●札幌支店 (011) 865-4721 | ●静岡川原支店 (054) 540-8062 | ●豊田支店 (0565) 25-3560 | ●岡山支店 (086) 244-0061 |
| ●福岡営業所 (019) 847-7898 | ●梅ヶ丘支店 (045) 540-8068 | ●豊田P4支店 (0565) 25-3560 | ●高松支店 (087) 886-8444 |
| ●大田支店 (018) 644-1113 | ●橋本支店 (046) 224-5011 | ●名古屋支店 (052) 723-1171 | ●高知支店 (088) 896-8130 |
| ●仙台支店 (022) 244-2191 | ●大宮支店 (048) 224-5011 | ●神戸ポート支店 (052) 723-1120 | ●松山支店 (089) 917-9570 |
| ●山形支店 (023) 624-8530 | ●前橋支店 (054) 237-6181 | ●名産産地支店 (052) 723-1005 | ●広島支店 (082) 295-7261 |
| ●郡山支店 (024) 932-5080 | ●沼津支店 (055) 922-6078 | ●静岡P4支店 (052) 723-1173 | ●徳島支店 (087) 295-7261 |
| ●水戸支店 (029) 248-8610 | ●松本支店 (053) 428-1441 | ●岡谷支店 (059) 354-1051 | ●高松支店 (082) 295-7261 |
| ●新潟支店 (025) 638-8511 | ●松本支店 (053) 428-1441 | ●岐阜支店 (058) 273-4125 | ●松江営業所 (0852) 24-9422 |
| ●高松支店 (027) 363-1141 | ●松本支店 (053) 428-1441 | ●京橋支店 (075) 662-2171 | ●山口営業所 (083) 972-6751 |
| ●大宮支店 (048) 632-2461 | ●松本支店 (053) 428-1441 | ●大塚支店 (048) 633-9815 | ●徳島支店 (087) 927-0407 |
| ●埼玉工場支店 (048) 976-3811 | ●松本支店 (053) 428-1441 | ●沼津支店 (055) 922-6078 | ●福岡P4支店 (082) 295-7261 |
| ●相模支店 (047) 742-0830 | ●松本支店 (053) 428-1441 | ●松本支店 (053) 428-1441 | ●松山支店 (089) 917-9570 |
| ●千葉支店 (043) 234-1611 | ●松本支店 (053) 428-1441 | ●松本支店 (053) 428-1441 | ●徳島支店 (087) 927-0407 |
| ●千葉支店 (03) 5889-4130 | ●松本支店 (053) 428-1441 | ●松本支店 (053) 428-1441 | ●高松支店 (082) 295-7261 |
| ●群馬P4支店 (03) 5889-6150 | ●松本支店 (053) 428-1441 | ●松本支店 (053) 428-1441 | ●高松支店 (082) 295-7261 |
| ●埼玉支店 (03) 6858-3880 | ●松本支店 (053) 428-1441 | ●松本支店 (053) 428-1441 | ●高松支店 (082) 295-7261 |
| ●東京工場支店 (03) 5889-4160 | ●松本支店 (053) 428-1441 | ●松本支店 (053) 428-1441 | ●高松支店 (082) 295-7261 |



安全に関するご注意

ご使用前に取扱説明書をよくお読みの上、正しくお使いください

ご用命は信頼と実績の当店です

● Preferred Robotics の高度な自律移動技術を採用

Powered by Preferred Robotics's advanced autonomous mobility technology

● ロボット洗浄機で唯一の国内開発 / 国内製造

It is entirely domestically produced



AIによる高度な自律走行

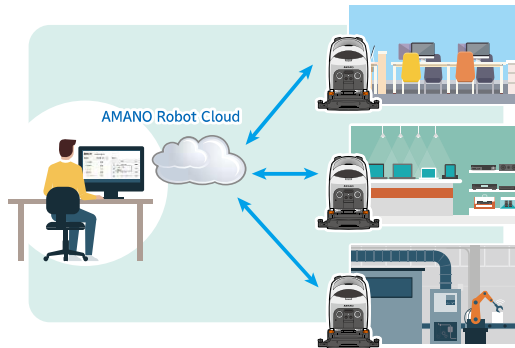
AIが「人」と「モノ」を正確に判断。床のマットや防犯ネットも認識。
同じような景色が続く通路でも、陳列商品(菓子や飲料)など商品を判断基準として、自律走行を行います。



進化したクラウド管理システム「AMANO Robot Cloud」

① 複数台数のロボットを一括管理

複数台の稼働状況や通知内容を一括して確認できます。



② 遠隔ルート修正機能

クラウド上で清掃ルートの修正が可能になりました。
再ティーチングをせずにロボットの清掃ルートを変更することで、環境変化に対応することができます。



③ 自動洗浄時の遠隔操作

何らかの障害により自動清掃が止まってしまっても遠隔操作でロボットを移動させ清掃を継続することが可能です。



直感的でわかりやすい操作性

■ 直感的な操作パネル

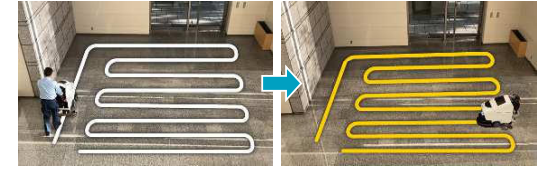
画面はシンプル: 3つのボタンと速度調整ボタン

- マップの中からルートを選択し自動運転を開始します。
- 清掃エリアを確認しながら、ルートの選択が可能です。



■ ティーチング方式

ティーチング方式とは人が教えた通りのルートを、ロボットが自律走行できる仕組みです。
初めに清掃してほしいルートを手動走行(手押し)で通過することによって通過したルートを覚えます。その後は自動で走行することができます。



■ マッピング方式

マッピングとは対象エリアの外周を囲むように手押し走行を行うことで、内側のエリアも塗りつぶすように自律走行ができる仕組みです。
広く障害物がないエリアに有効で、ティーチング方式のように全ての清掃範囲をティーチングする必要がありません。



充実した機能や装備

コンパクトサイズで壁際15センチ



国内トップクラスの洗浄能力

..... メーカーだからその洗浄能力

- V型スキージで優れた汚水回収力
永年培ったノウハウをもとに、多様化する床での回収力と目地跳ね防止の両立を実現。
- 優れた洗浄力と節水性
最適なパッド回転速度と専用パッドで洗浄力を維持しながら洗浄量を節水。

残水カット「洗浄後の転倒事故防止」

パッドが洗浄水を保水し有効利用!
2時間無補給&洗剤・水の使用量削減

段差センサーで床の段差を検知

床面の段差を検知し走行を停止します。



※弊社EGroboの画像になります。

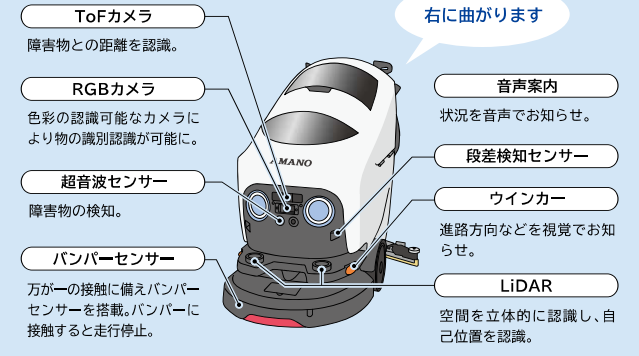
カレンダー機能

人通りが少なくなった夜間等、無人状態に床洗浄をしたい場合は、カレンダー機能で日時を設定し自動運転の開始が可能です。



※順次リリース予定

もしもの時に備えて「安全機能」を搭載



■仕様表

型式	EG-3RX / EG-3RX SP2
清掃幅	650mm
スキージ幅	880mm
清掃能力※1	約 1950 m ² /h (理論値最大) 約1000~1300 m ² /h (実行面積)
清水タンク容量	65 ℓ
回収タンク容量	65 ℓ
バッテリー	DC6V/185Ah×4個
連続使用時間※2	最大約 2時間 (学習運転) 最大約 3時間 (自動・手動運転)
(オプション)※4	最大約 4時間 (自動・手動運転)
大きさ W×L×H	780×1200×1090mm
質量	310kg (バッテリー含む)
専用充電器	内蔵
充電時間※3	約 11時間
(オプション)※4	約 13時間

※1: 清掃能力は走行速度によって変動します。手押し時は時速2 km、自走時は最高速度で記しています。※2: 連続稼働時間は、バッド・床・加圧の条件、バッテリーの放電状態および劣化状態、周囲温度により異なります。※3: 充電時間は、バッテリーの放電状態、周囲温度によって異なります。※4: 標準付属品はバッド台です。バッド、ブラシは別売品です。EG 専用バッドを推奨します。※4: オプションの4時間稼働バッテリーを搭載した場合です。

「より狭い通路」「より壁際に迫る」洗浄には、スペックー

機能強化モデル **EG-3RX SP2**
狭路対応仕様

- もっと狭い通路も洗浄したい
- もっと壁際まで洗浄したい
- 人の往来があるエリアを洗浄したい

このようなご要望にお応えします



油脂除去用洗剤
デグリーザーⅡ

しつこい油、脂肪、鉱物油などの汚れを除去します。



床用洗剤
グリーンフロアクリナー

pH7と中性で安心してお使いいただけます。



床用洗剤
ニュートラルクリナー

弱アルカリ性で床洗浄機やモップでの日常清掃に。



データ通信サービス

ロボットの稼働状況をメールでお知らせしたり、Webで確認できるサービスです。 ※別途登録が必要です。



毎月の稼働状況は帳票で管理

毎月の稼働状況をWebで閲覧・ダウンロード。 ※プラン毎の状況はWebで確認

自動運転のエラー情報を通知

エラー情報と停止位置の画像をメールでお知らせ。 ※メールまたはWebで確認

学習したマップはその場で確認

万マップに不備があればその場で再学習できる。 ※メールまたはWebで確認

自動運転結果をマップで確認

走行軌跡、清掃面積とレイアウト変化を通知。 ※メールまたはWebで確認

保守サービス

年間を通じた定期点検による予防保全をおこなひ、性能と安全性の維持をはかるアmano独自の保守サービスです。

メンテナンスを事前に予算化

修理時の稟議・予算申請の手間を省きます。

月々定額のお支払い

予想外の出費を低減します。

点検により突発的な故障リスクを制御

点検を実施することで突発的なトラブルを抑えます。

機器の性能を維持する

摩耗・消耗部品を事前に交換し清掃能力を保ちます。

レンタルパック

定額料金で機器とメンテナンス保守契約・動産保険をパッケージで利用できるサービスです。

経費予算で導入可能



設備予算ではなく、経費予算で導入できるので、資産計上の必要がありません。 ※お客様の会計基準によります。

フルメンテナンス保守

定期点検 修理込み

フルメンテナンス保守・動産保険込みのため、突発的な修理コストが掛かりません。

初期導入コスト不要

初期費用 ¥0

初期コストを抑えることができ、保守も合わせた月額パックでご提供が可能です。

途中解約が可能

途中解約 OK

ファイナンスリースと異なり途中解約が可能です。 ※別途、解約金が発生いたします。

- 性能を維持し長く安全にご使用いただくために、交換部品はアmano純正部品をご使用ください。
- このカタログで使用されている製品の写真は、出荷時のものと一部異なる場合があります。
- また、仕様および記載内容は事前の予告なしに変更することがあります。
- 製品・サービス等の詳細についてのお問い合わせは、ご相談は下記支店・営業所まで。

アmano株式会社

本社/〒222-9558 横浜市港北区大塚戸町275番地 TEL(045)401-1441 内 FAX(045)439-1150

https://www.amano.co.jp/

- | | | | |
|----------------------|------------------------|------------------------|----------------------|
| ●札幌支店 (011)865-4721 | ●長野支店 (026)889-2700 | ●豊田支店 (0565)25-5660 | ●岡山支店 (086)244-0061 |
| ●仙台支店 (019)647-7666 | ●新潟支店 (03)5325-0360 | ●豊田タイム支店 (0565)25-3660 | ●東松支店 (087)866-8444 |
| ●秋田支店 (018)964-0456 | ●群馬支店 (03)8850-4800 | ●高崎支店 (027)724-1171 | ●高知支店 (088)866-9130 |
| ●仙台支店 (022)244-2191 | ●栃木支店 (042)847-3071 | ●中野支店 (052)724-1120 | ●松山支店 (089)917-8570 |
| ●山形支店 (023)624-8380 | ●品川支店 (03)5689-6140 | ●名古屋東区支店 (052)724-1055 | ●広島支店 (082)295-7261 |
| ●秋田支店 (024)320-9080 | ●神奈川支店 (045)946-9061 | ●三軒又支店 (052)724-1173 | ●岡山支店 (082)295-7261 |
| ●山形支店 (023)248-8610 | ●神奈川東区支店 (045)946-8062 | ●四日市支店 (059)354-1651 | ●広島東支店 (082)295-7261 |
| ●宇都宮支店 (028)638-6111 | ●岐阜支店 (058)279-0195 | ●岐阜支店 (058)279-0195 | ●広島西支店 (082)34-9422 |
| ●高松支店 (027)363-1141 | ●厚木支店 (046)224-5011 | ●京都支店 (075)662-2171 | ●山口支店 (083)876-6751 |
| ●水戸支店 (048)653-4611 | ●静岡支店 (054)237-6181 | ●大塚支店 (06)6531-6015 | ●北九州支店 (093)321-4407 |
| ●徳島支店 (087)976-2811 | ●沼津支店 (055)922-6078 | ●大塚東支店 (06)6531-9131 | ●福岡支店 (092)479-8181 |
| ●相模支店 (047)7142-0830 | ●浜松支店 (053)428-1441 | ●静岡支店 (054)6531-6818 | ●福岡支店 (092)452-2123 |
| ●千葉支店 (043)234-1611 | ●東京支店 (03)380-1811 | ●静岡支店 (054)6531-6818 | ●福岡支店 (092)869-0219 |
| ●千葉東支店 (043)234-1611 | ●長岡支店 (0258)23-3341 | ●東大阪支店 (06)6789-8868 | ●熊本支店 (096)369-1711 |
| ●千葉西支店 (03)5689-4130 | ●埼玉支店 (028)396-6180 | ●埼玉支店 (072)258-2036 | ●熊本支店 (096)369-1711 |
| ●群馬支店 (03)5689-4150 | ●諏訪支店 (0266)53-7351 | ●神戸支店 (078)371-2345 | ●福岡支店 (090)257-2110 |
| ●群馬支店 (03)5689-3860 | ●金沢支店 (076)242-9456 | ●神戸東支店 (078)371-2345 | ●沖縄支店 (098)889-1180 |
| ●群馬支店 (03)5689-4160 | ●鹿児島支店 (098)462-9411 | ●福岡支店 (092)226-2067 | |

安全に関するご注意

ご使用前に取扱説明書をよくお読みの上、正しくお使いください

ご用命は信頼と実績の当店で



ロボット床面洗浄機

E Grobo イージーロボ
AUTONOMOUS SCRUBBER



細江事務所

広いフロアには、ロボット洗浄機。

忙しい清掃作業をサポート

エントランスや通路などフロア洗浄はEGroboにお任せ

駅・空港



オフィスビル



商業施設



工場



Made in Japan

- 国内設計
- 国内開発
- 国内製造

https://www.amano.co.jp/Clean/

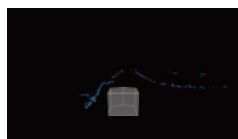


センサーでしっかり把握

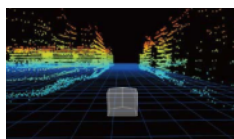
ロボットの位置を認識し障害物を検知

しっかり自己位置を認識

レーザーレンジセンサーで、周囲環境を三次元でモニタリングします。走行ルートの周囲を模様替えした場合でも、ロボットの位置や方向を正確に認識し、ティーチングの終点まで安全に走行できます。



従来 二次元



EGrobo 三次元

2種類のセンサーで障害物を検知

走行ルート上の障害物を2種類のセンサーで検知し、回避や減速、走行停止を判断し安全に走行します。

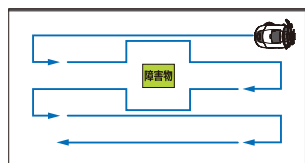
レーザーレンジセンサー

走行ルート上の障害物を回避して走行します。ティーチングした経路内で回避するため安心です。※回避が困難な場合は走行を停止します。



超音波センサー

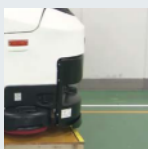
前方から側面にかけて20の超音波センサーで周囲を把握します。鏡やガラスなども検知し、減速や走行を停止します。



センサーで検知した障害物は、ティーチングした経路内で回避走行するから安心です。

段差センサーで床の段差を検知

床面の段差を検知し走行を停止します。また、万が一に備え機械式ストッパーを搭載しダブルで安全対策。



タイマー機能

人通りが無くなった夜間に床洗浄したい場合などには、タイマー機能で自動運転を開始できます。



※最長12時間後まで10分間隔でセット可能。

もしもの時に備えて「安全機能」を搭載

音声案内

状況を音声でお知らせ。

カメラ

もしものトラブルに備え稼働時の状況を録画。
※エラー情報の画像としても使用。

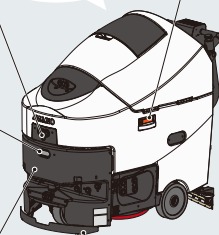
LEDライト

前方を照らし暗闇でもロボットの位置を周知し、周囲への注意を喚起。

バンパーセンサー

万が一の接触に備えバンパーセンサーを搭載。バンパーに接触すると走行停止。

右に曲がります



ウィンカー
進路方向などを視覚でお知らせ。

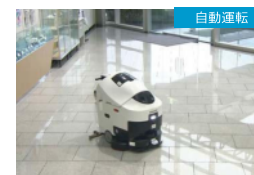
ガードバンパー

センサーで検知できない小さな物の巻き込みを防止。

ティーチング方式で簡単学習

走行ルートや作業内容は簡単に記憶できる

自歩行式床面洗浄機を操作するように作業すれば、走行ルートや作業内容をティーチング(学習)でき自動運転します。また、走行ルートだけを学習すれば、学習にかける時間が短縮でき、また水量や走行速度などは自動運転時の状況にあわせて設定できます。

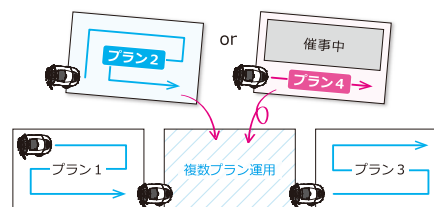


プラン(地図)を連係して自動運転

清掃プランを細分化し効果的な運用を実現

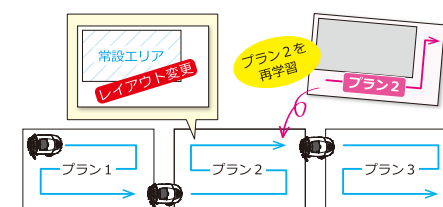
複数プランで切替運用

催事場など不定期で利用するエリアがあれば、複数のプランを用意することで、自動運転を継続できます。



模様替えでも再学習は最小限

プランを細分化しておけば、著しくレイアウト変化のあったエリアを含むプランだけを再学習して自動運転を継続できます。



メーカーだからこそその洗浄能力

優れた洗浄力と節水性

最適なパッド回転速度と専用パッドで洗浄力を維持しながら洗浄水量を節水。



パッドが洗浄水を保水し有効利用!
無補給2時間以上 & 洗剤・水の使用量削減

V型スキージで優れた汚水回収力

永年培ったノウハウをもとに、多様化する床での回収力と目地跳ね防止の両立を実現。



残水カット! 洗浄後の転倒事故防止!

メーカーオプション

使用する場所にあわせてカスタマイズ

使用する施設によって違う、必要な機能。メーカーからできるオプションをご用意しています。



バッテリー液一括補水装置
アクアプロ補水が簡単・安全に。



回転灯 + メロディ
光と音でお知らせ。



フルラッピング
企業イメージや宣伝に。



HEPAフィルター
排気をクリーンに。

他にも便利なアイテムをご用意しています。